

Célere  
● **PONIENTE SUR**  
Córdoba



FICHA  
COMERCIAL LOCALES



## DATOS DE INTERÉS

Célere Poniente Sur es un lugar tranquilo donde disfrutar, situado en una zona residencial de nueva construcción en la zona Poniente de la ciudad de Córdoba, a tan solo diez minutos andando del centro.

Cuenta con una ubicación inmejorable; situada muy próxima a la Ciudad Sanitaria de Córdoba, donde se encuentra el nuevo hospital privado Quirón y el Hospital Universitario Reina Sofía de Córdoba.

Además, ofrece innumerables oportunidades de ocio y servicios necesarios para el día a día: centros comerciales, supermercados, una piscina pública cubierta y varios centros deportivos.

Célere Poniente Sur se encuentra perfectamente comunicada, situándose junto a la Ronda Oeste que ofrece una inmediata conexión con la autovía que conecta Córdoba con Málaga, Sevilla y Madrid.



## PLANO UBICACIÓN DE LA ZONA Y SERVICIOS



\* Pincha sobre la ubicación para mayor información.





### DATOS GENERALES LOCAL 1

**Dirección:** C/ Escritora Ángeles López de Ayala

**Superficie construida m<sup>2</sup>:** 55

**Superficie útil m<sup>2</sup>:** 51,7

**Planta:** Planta calle

**Fachada longitud:** 5,94 m

**Escaparates nº y longitud:** (1) 5,00 m

**Orientación:** Sur

**Precio:** 82.500 €

Posibilidad de ampliación LC1+LC2



### DATOS GENERALES LOCAL 2

**Dirección:** C/ Escritora Ángeles López de Ayala

**Superficie construida m<sup>2</sup>:** 84,5

**Superficie útil m<sup>2</sup>:** 80

**Planta:** Planta calle

**Fachada longitud:** 9,1 m

**Escaparates nº y longitud:** (2) 4,71 + 2,83 m

**Orientación:** Sur

**Precio:** 126.800 €

Posibilidad de ampliación LC1+LC2



### DATOS GENERALES LOCAL 3

**Dirección:** C/ Escritora Ángeles López de Ayala

**Superficie construida m<sup>2</sup>:** 54,5

**Superficie útil m<sup>2</sup>:** 51,2

**Planta:** Planta calle

**Fachada longitud:** 5,69 m

**Escaparates nº y longitud:** (1) 5,05 m

**Orientación:** Sur

**Precio:** 81.800 €



### DATOS GENERALES LOCAL 4

**Dirección:** C/ Escritora Ángeles López de Ayala

**Superficie construida m<sup>2</sup>:** 50,5

**Superficie útil m<sup>2</sup>:** 48

**Planta:** Planta calle

**Fachada longitud:** 4,51 m

**Escaparates nº y longitud:** (1) 3,94 m

**Orientación:** Sur

**Precio:** 75.800 €





### DATOS GENERALES LOCAL 5

**Dirección:** C/ Escritora Ángeles López de Ayala  
**Superficie construida m<sup>2</sup>:** 83,5  
**Superficie útil m<sup>2</sup>:** 78,8  
**Planta:** Planta calle  
**Fachada longitud:** 7,9 m  
**Escaparates nº y longitud:** (2) 4,87 + 1,77 m  
**Orientación:** Sur  
**Precio:** 144.500 €



### DATOS GENERALES LOCAL 6

**Dirección:** C/ Escritor Conde de Zamora  
**Superficie construida m<sup>2</sup>:** 106,5  
**Superficie útil m<sup>2</sup>:** 101,2  
**Planta:** Planta calle  
**Fachada longitud:** 15,88 + 7,34 m = 23,22 m  
**Escaparates nº y longitud:**  
(6) 1,47 + 5,65 + 2,52 + 4,75 + 2,02 + 4,5 m  
**Orientación:** Sur y Este  
**Precio:** 184.200 €



### DATOS GENERALES LOCAL 7

**Dirección:** C/ Escritor Conde de Zamora  
**Superficie construida m<sup>2</sup>:** 60  
**Superficie útil m<sup>2</sup>:** 56,3  
**Planta:** Planta calle  
**Fachada longitud:** 8,08 m  
**Escaparates nº y longitud:** (2) 4,2 + 2,45 m  
**Orientación:** Este  
**Precio:** 103.800 €



### DATOS GENERALES LOCAL 8

**Dirección:** C/ Escritor Conde de Zamora  
**Superficie construida m<sup>2</sup>:** 59  
**Superficie útil m<sup>2</sup>:** 54,6  
**Planta:** Planta calle  
**Fachada longitud:** 8,2 m  
**Escaparates nº y longitud:** (1) 4,68 m  
**Orientación:** Este  
**Precio:** 102.100 €





## DATOS GENERALES LOCAL 9

**Dirección:** C/ Escritor Conde de Zamora

**Superficie construida m<sup>2</sup>:** 46

**Superficie útil m<sup>2</sup>:** 41,2

**Planta:** Planta calle

**Fachada longitud:** 5 m

**Escaparates nº y longitud:** (1) 4,67m

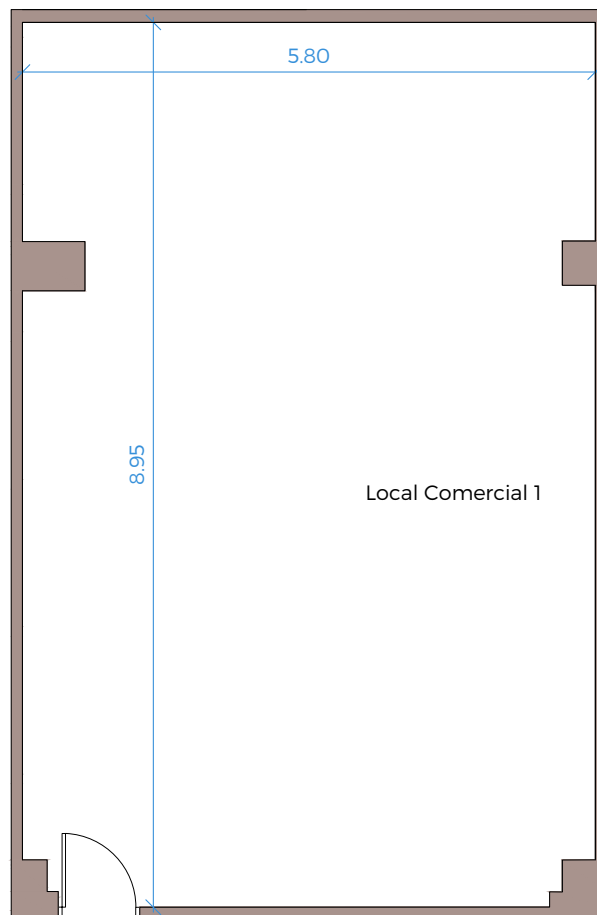
**Orientación:** Este

**Precio:** 79.600 €



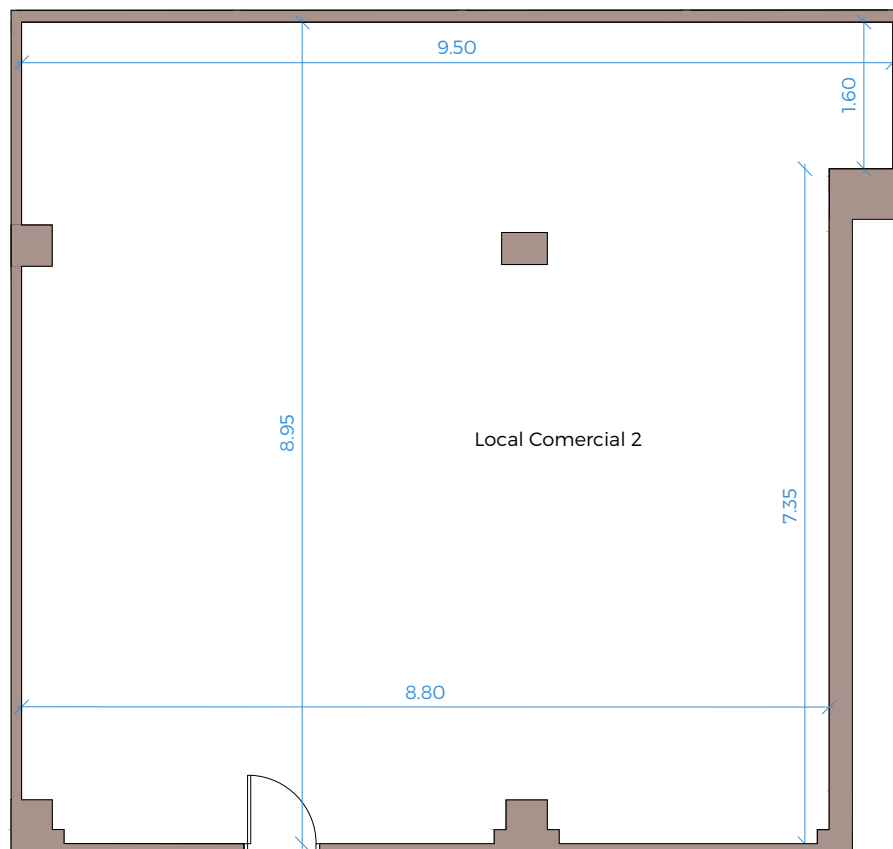


## DATOS GENERALES LOCAL 1



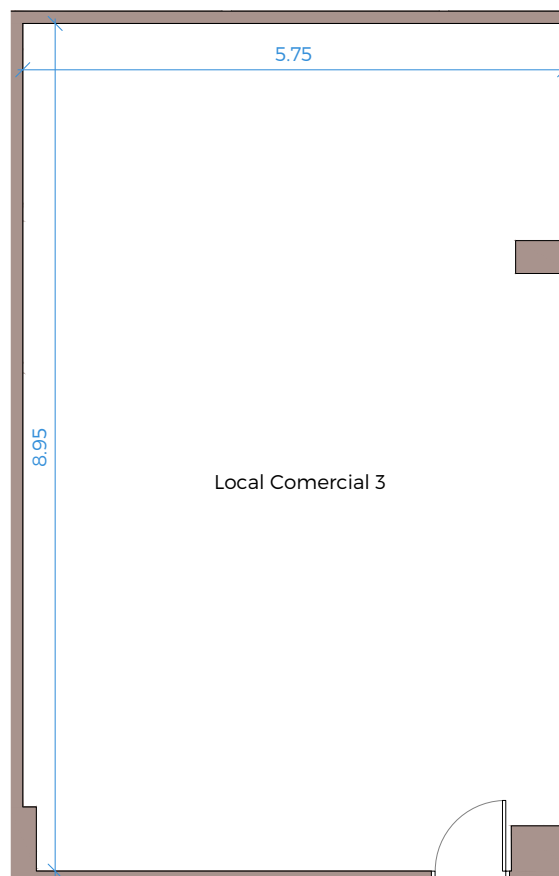


## DATOS GENERALES LOCAL 2





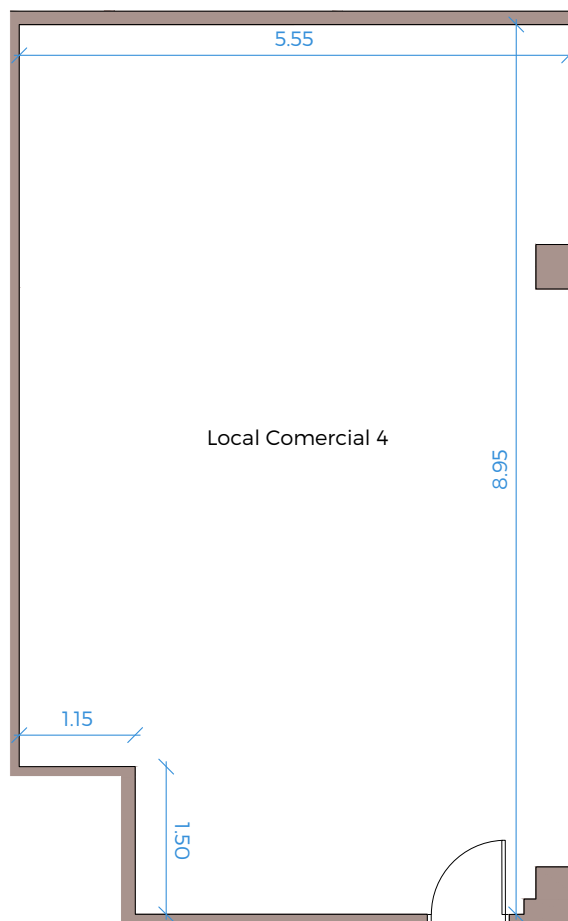
**DATOS GENERALES  
LOCAL 3**





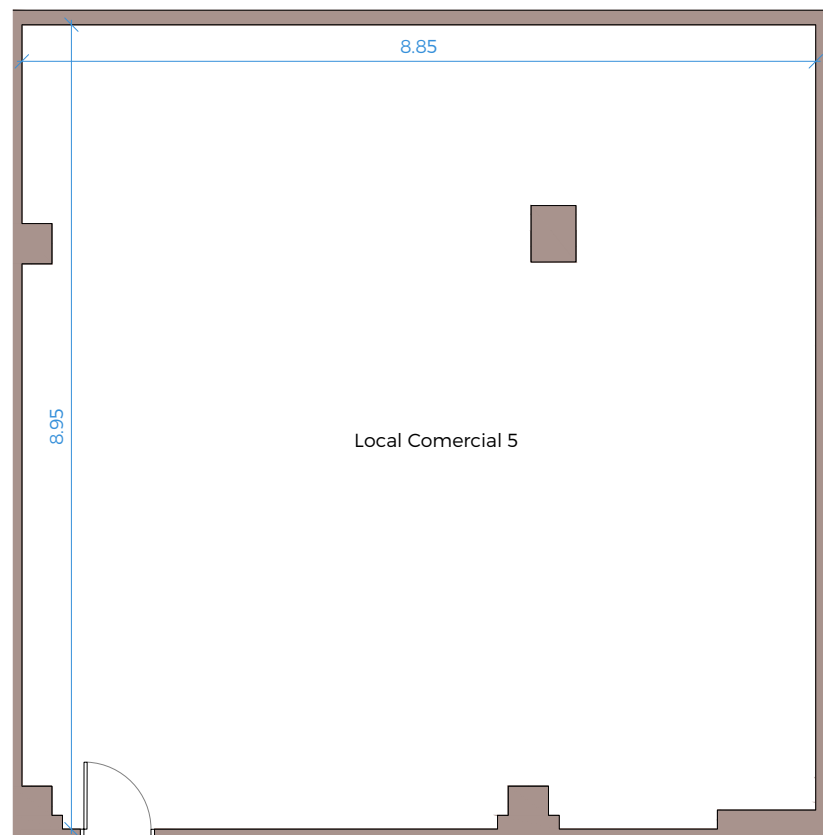


**DATOS GENERALES  
LOCAL 4**



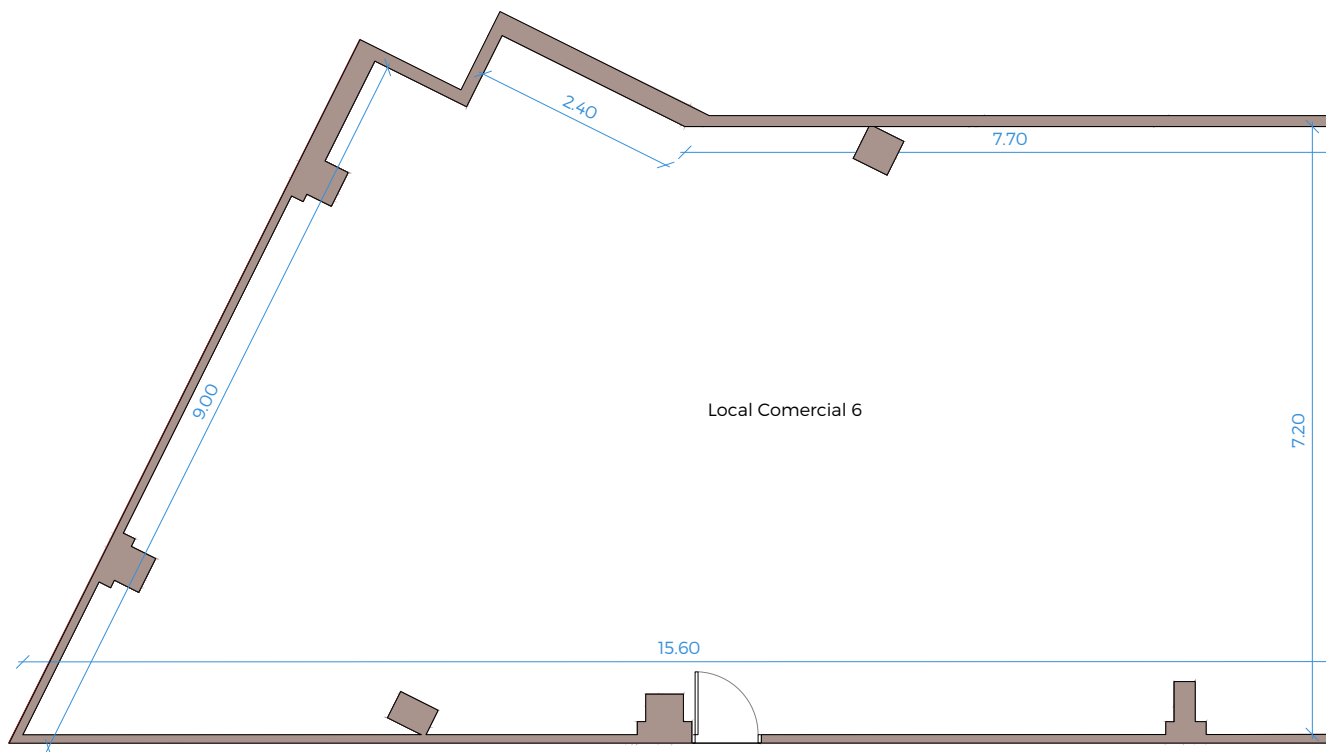


**DATOS GENERALES  
LOCAL 5**



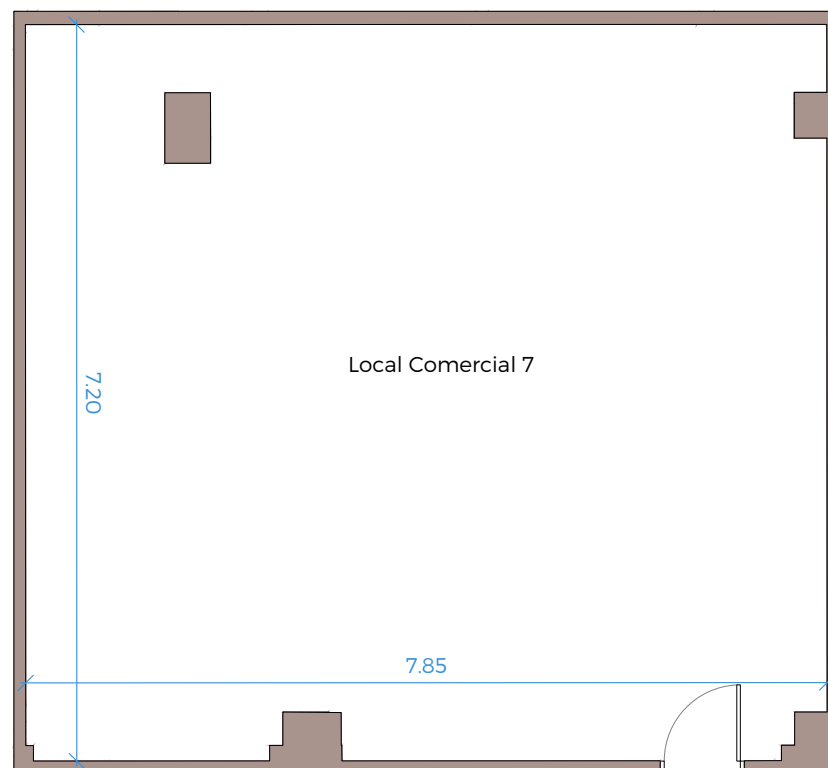


**DATOS GENERALES  
LOCAL 6**



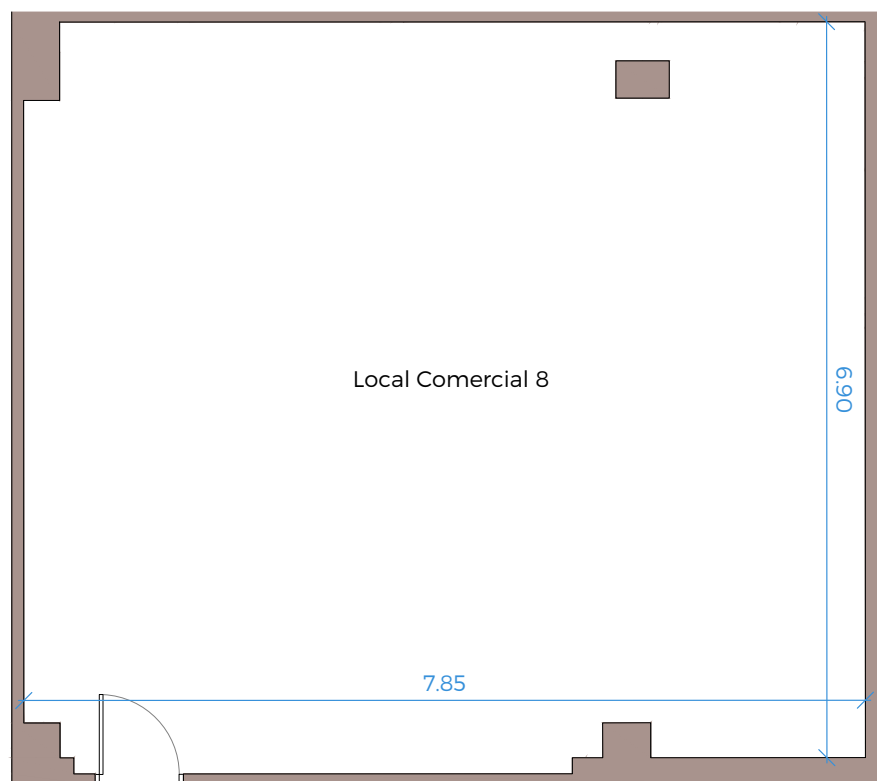


**DATOS GENERALES  
LOCAL 7**



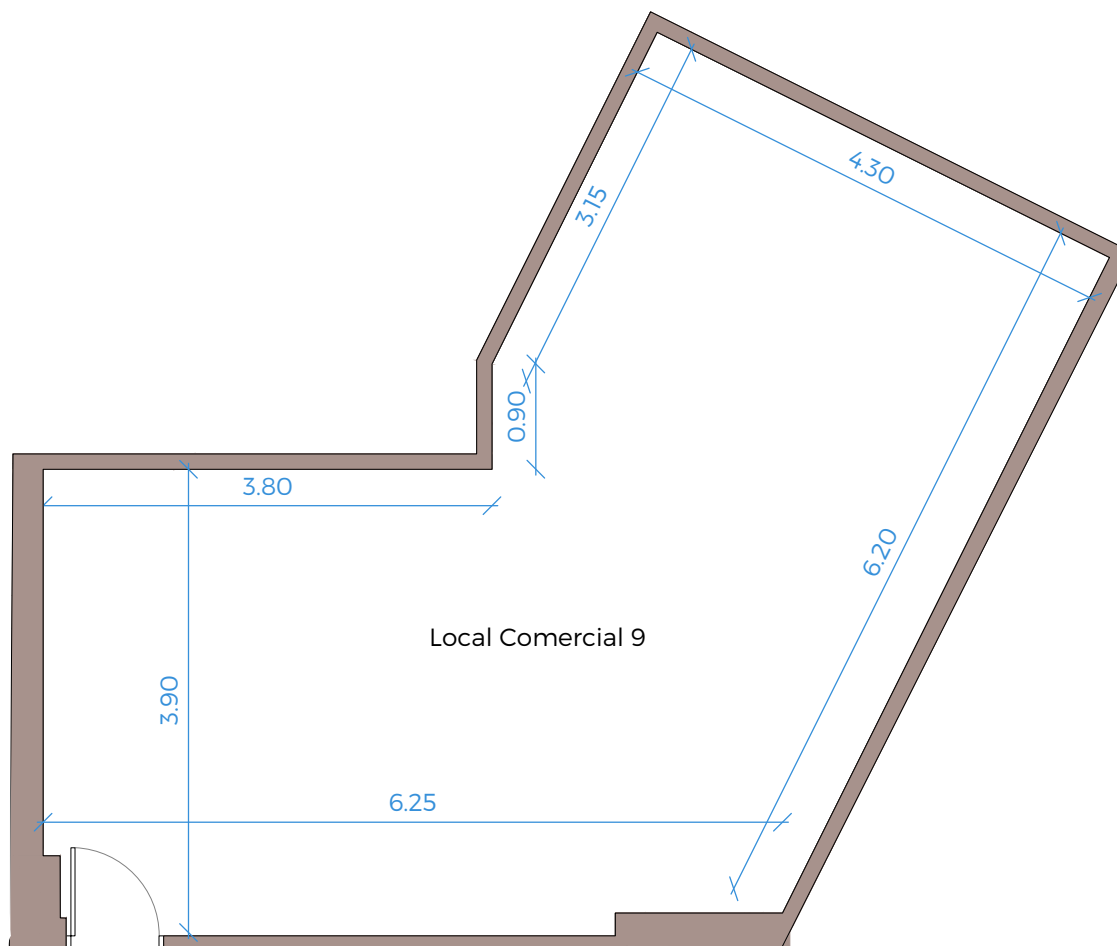


**DATOS GENERALES  
LOCAL 8**





**DATOS GENERALES  
LOCAL 9**





FOTOS



Célere  
● **PONIENTE SUR**  
Córdoba



C/ Escritor Conde Zamora, s/n  
14004, Córdoba  
900 10 20 80  
[viacelere.com](http://viacelere.com)

